



CYMDEITHAS GWENYNWYR CYMRU

WELSH BEEKEEPERS' ASSOCIATION



© Frank Gellatly

Mae'r testun, a'r lluniau cysylltiedig, yn gryno o fwriad, gan mai'r unig nod yw eich galluogi i adnabod y clefyd. Os ydych chi eisiau dysgu rhagor am gyflwr penodol, mae dolen wedi'i rhoi lle bo'n briodol fel y gallwch astudio'r pwnc yn fanylach.

Rydym wedi ceisio cynnwys y clefydau a'r cyflyrau yr ydych chi'n debygol o ddod ar eu traws wrth archwilio eich cychod.

Gobeithio y bydd y wybodaeth hon yn ddefnyddiol.

Tîm Rheoli

Cymdeithas Gwenynwyr Cymru.

Medi 2014

Tabl Cynnwys

Mag Iach	1
Clefyd Americanaidd y Gwenyn / <i>American Foulbrood</i>	2
Clefyd Ewropeaidd y Gwenyn / <i>European Foulbrood</i>	3
Mag Moel / <i>Bald Brood</i>	4
Mag Sialc / <i>Chalkbrood</i>	5
Firws Parlys Cronig y Gwenyn / <i>Chronic Bee Paralysis Virus</i>	6
Firws Adenydd wedi'u Hanffurfio / <i>Deformed Wing Virus</i>	7
Brenhines sy'n Dodwy Gwenyn Gwryw	8
Nosema	9
Varroa	10
Syndrom Gwiddon Parasitig	11
Mag Sachau / <i>Sacbrood</i>	12

Tabl Ffigurau

Ffigur 1 : Mag gweithwyr iach heb ei selio	1
Ffigur 2 : Mag gweithwyr iach wedi'i selio	2
Ffigur 3 : Clefyd Americanaidd y Gwenyn - Hylif wedi'i dynnu allan fel llinyn	2
Ffigur 4 : Clefyd Americanaidd y Gwenyn - Cen	2
Ffigur 5 : Clefyd Ewropeaidd y Gwenyn - Larfâu wedi'u heintio	3
Ffigur 6 : Mag Moel - capiau heb eu cwblhau ag ymylon sy'n codi	4
Ffigur 7 : Mag Sialc	5
Ffigur 8 : Gwenyn llawn dwf a effeithiwyd gan Firws Parlys Cronig y Gwenyn	6
Ffigur 9 : Gwenyn llawn dwf a heintiwyd â Firws Adenydd wedi'u Hanffurfio	7
Ffigur 10 : Mag gwenyn gwryw mewn celloedd gweithwyr	8
Ffigur 11 : <i>Sborau Nosema</i> [wedi'u chwyddo x 400]	9
Ffigur 12 : Gwiddonyn <i>Varroa</i> ar wenynen	10
Ffigur 13 : Syndrom Gwiddon Parasitig	11
Ffigur 14 : Mag Sachau - 'Sliper Tsieineaidd'	12

Frank Gellatly yw perchennog hawlfraint pob delwedd

Mag iach

Mae'n bwysig i bob gwenynwr fod yn gyfarwydd â sut mae mag gweithwyr iach yn edrych, er mwyn adnabod unrhyw beth abnormal a all fod yn arwydd o glefyd.

Mag heb ei selio

Mae larfâu iach yn wyn fel perlau. Maen nhw'n gorwedd ar ffurf 'C' nodweddiadol, ac ymraniadau'r corff i'w gweld.



Ffigur 1: Mag gweithwyr iach heb ei selio

Mag wedi'i selio

Mae'r capiau cwyr ar fag gweithwyr iach yn edrych yn sych ac ychydig yn amgrwm. Mae patrwm mag cyson, heb lawer o gelloedd gwag, yn awgrymu bod y frenhines yn dodwy'n dda a bod y larfâu'n datblygu'n normal.



Ffigur 2: Mag gweithwyr iach wedi'i selio

Clefyd Americanaidd y Gwenyn / American Foulbrood [AFB]

Os ydych chi'n amau bod Clefyd Americanaidd y Gwenyn ar un o'ch cychod, mae'n rheidrwydd statudol arnoch chi i roi gwybod i Arolygydd Gwenyn Defra yn syth.

<https://secure.fera.defra.gov.uk/beebase/public/Contacts/contacts.cfm>

Achos: *Paenibacillus larvae* [bacteriwm sy'n ffurfio sborau]

Disgrifiad: Clefyd ar fag sydd wedi'i selio yw Clefyd Americanaidd y Gwenyn. Mae'r mag yn gallu edrych yn glytiog, a'r capiau'n edrych fel petaen nhw wedi suddo, yn seimllyd ac yn dyllog. Mae'r larfâu sydd wedi'u heffeithio'n marw, ac yn troi'n llysnafedd gludiog di-siâp. Gallwch eu tynnu allan fel llinyn, sef y 'prawf rhaff'.



Ffigur 3: Clefyd Americanaidd y Gwenyn - Hylif wedi'i dynnu allan fel llinyn

Yna mae'r hylif hwn yn sychu i ffurfio 'cen' sy'n gludio wrth wal isaf y gell, ac nid yw'r gwenyn yn gallu cael gwared arno.



Ffigur 4: Clefyd Americanaidd y Gwenyn - Cen

Rhagor o ddeunydd darllen:

<https://secure.fera.defra.gov.uk/beebase/index.cfm?sectionid=26>

Camau gweithredu :

- Llosgir cytrefi lle caiff Clefyd Americanaidd y Gwenyn ei gadarnhau.
- Efallai y gallwch hawlio ar Yswiriant Clefydau Gwenyn / Bee Disease Insurance [BDI] <http://www.beediseasesinsurance.co.uk/>

Clefyd Ewropeaidd y Gwenyn / European Foulbrood [EFB]

Os ydych chi'n amau bod Clefyd Ewropeaidd y Gwenyn ar un o'ch cychod, mae'n rheidrydd statudol arnoch chi i roi gwybod i Arolygydd Gwenyn Defra yn syth.

<https://secure.fera.defra.gov.uk/beebase/public/Contacts/contacts.cfm>

Achos: *Melissococcus plutonius* [bacteriwm nad yw'n ffurfio sborau]

Disgrifiad: Clefyd ar fag heb ei selio yw Clefyd Ewropeaidd y Gwenyn. Mae'r larfâu yn marw cyn i'r gell gael ei selio. Mae'r larfa wedi'i heintio'n symud yn ei gell, yn edrych yn annaturiol, yn colli lliw ei gorff a'i ymriadau ac yn edrych fel petai wedi toddi. Yn y pen draw mae'n ffurfio cen y gallwch ei dynnu ymaith.



Ffigur 5: Clefyd Ewropeaidd y Gwenyn - Larfâu wedi'u heintio

Rhagor o ddeunydd darllen:

<https://secure.fera.defra.gov.uk/beebase/index.cfm?sectionid=26>

Cam gweithredu:

- Llosgir cytrefi lle caiff Clefyd Ewropeaidd y Gwenyn ei gadarnhau os yw'r haint yn ddifrifol, neu cânt eu trin gan ddefnyddio 'techneg haid wedi'i hysgwyd'.
- Efallai y gallwch hawlio ar Yswiriant Clefydau Gwenyn / Bee Disease Insurance [BDI] <http://www.beediseasesinsurance.co.uk/>

Mag Moel / Bald Brood

Achos: Nid yw hyn yn hysbys bob amser, ond y rheswm mwyaf cyffredin yw bod larfâu'r gwyfynod cwyr lleiaf yn bla ar y fframiau magu. Efallai hefyd mai cyflwr genetig ydyw.

Disgrifiad: Gall cytrefi sydd â Mag Moel fod â chlytiau bach o chwilerod byw sy'n edrych yn normal mewn celloedd sydd â chapiau heb eu cwblhau. Yn aml mae gan y cap heb ei gwblhau ymyl sy'n codi o'r crwybr.



Ffigur 6: Mag Moel - capiau heb eu cwblhau ag ymylon sy'n codi.

Rhagor o ddeunydd darllen:

<https://secure.fera.defra.gov.uk/beebase/index.cfm?pageid=201>

Cam gweithredu: Fel arfer, mae cytrefi iach yn drech na phla'r gwyfynod cwyr. Os yw'r gwenynwr yn cael gwared ar larfâu'r gwyfynod cwyr, gall hyn rwystro'r broblem rhag mynd yn ddifrifol.

Mag Sialc/Chalkbrood

Achos: *Ascospaera apis* [ffwng]

Disgrifiad: Mae'r larfâu'n marw ar ôl amlyncu *Ascospaera apis*. I ddechrau mae tyfiant blewog dros y larfâu marw ac maen nhw'n chwyddo ac yn llenwi'r gell. Yn nes ymlaen mae'r larfâu marw'n sychu fel eu bod yn edrych fel 'mymis' caled, wedi'u crebachu, fel sialc a all droi'n llwyd neu ddu, gyda'r pen brown yn dal yn ei le. Mae gwenyn llawn dwf yn cael gwared ar lawer o'r 'mymis', ac maen nhw i'w gweld wrth fynedfa'r cwch.



Ffigur 7: Mag Sialc

Rhagor o ddeunydd darllen:

<https://secure.fera.defra.gov.uk/beebase/index.cfm?pageId=200>

Cam gweithredu : Does dim triniaeth ar gael ym Mhrydain. Diheintiwch y cwch a chael fframiau newydd, oherwydd gall y sborau aros yn y cwch a'i heintio eto. Cyflwynwch frenhines newydd. Mae'r ffwng yn llai tebygol o effeithio ar rai rhywogaethau o wenyng.

Firws Parlys Cronig y Gwenyn / Chronic Bee Paralysis Virus

Achos: Firws Parlys Cronig y Gwenyn / *Chronic Bee Paralysis Virus*

Disgrifiad : Mewn gwenyn llawn dwf yn unig y mae symptomau'r firws hwn yn ymddangos. Maen nhw'n cynnwys colli blew'r corff, troi'n ddu, crynu a cholli'r gallu i hedfan. Yn aml mae'r adenydd wedi'u parlysu'n cael eu dal ar ongl anarferol sy'n edrych fel y llythyren "K".



Ffigur 8: Gwenyn llawn dwf wedi'u heffeithio gan Firws Parlys Cronig y Gwenyn.

Rhagor o ddeunydd darllen:

<https://secure.fera.defra.gov.uk/beebase/index.cfm?pagelid=275>

Cam gweithredu : Nid oes modd gwneud unrhyw beth. Firws yw hwn a all effeithio ar rai gwenyn yn unig neu a all fynd fel ton drwy gytref, yn enwedig pan fydd y cwch dan ei sang neu pan fydd y gwenyn yn gaeth i'r cwch. Gall y gytref farw neu wella.

Firws Adenydd wedi'u Hanffurfio

Achos: Firws Adenydd wedi'u Hanffurfio yw'r prif glefyd firaol sy'n gysylltiedig â phla gwiddon Varroa. Mae gwiddon sy'n bwydo ar larfâu yn effeithiol iawn wrth drosglwyddo'r firws hwn.

Disgrifiad: Yn bennaf mae'n effeithio ar wenyn ifanc ac yn gwneud i'r adenydd fod wedi'u hystumio, wedi'u hanffurfio, wedi troi neu'n llawn crychau.



Ffigur 9: Gwenyn llawn dwf wedi'u heintio â Firws Adenydd wedi'u Hanffurfio.

Rhagor o ddeunydd darllen:

<https://secure.fera.defra.gov.uk/beebase/index.cfm?pageId=275>

Cam gweithredu: Rhowch driniaeth â chemegyn lladd Varroa.

Brenhines sy'n Dodwy Gwenyn Gwryw

Achos: Mae'n debygol fod brenhines sydd wedi bod yn dodwy'n normal, ac sydd wedyn yn dechrau dodwy wyau gwenyn gwryw'n unig, yn methu oherwydd bod y sberm wedi dod i ben gan na chafodd ei pharu'n dda.

Disgrifiad: Mag anghyson, mag wedi'i esgeuluso a mag gwenyn gwryw mewn celloedd gweithwyr.



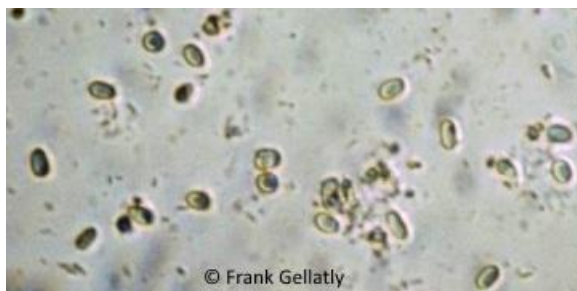
Ffigur 10: Mag gwenyn gwryw mewn celloedd gweithwyr.

Cam gweithredu: Gellir cael gwared ar frenhines sy'n dodwy gwenyn gwryw a chael brenhines iach yn ei lle, neu uno'r gytref â chytref sydd â brenhines yn barod.

Nosema

Achos: *Nosema apis* a *Nosema ceranae* [Pathogen ffwngaidd microsporidiaidd]

Disgrifiad: Nid oes symptomau allanol i'r clefyd, er y gall y cytrefi sydd wedi'u heffeithio ddiodef o 'leihau gwanwynol', sef methu cynyddu'n dda yn y gwanwyn yn ôl y disgwyl. Mae dysentri'n aml yn gysylltiedig â *Nosema apis*, ond nid yw'n cael ei achosi gan y pathogen, ond yn ganlyniad i'r haint. Oherwydd hyn mae'r fframiau'n mynd yn fudr, ar y barrau uchaf neu wrth fynedfa'r cwch.



Ffigur 11: Sborau *Nosema* [wedi'u chwyddo x 400]

Rhagor o ddeunydd darllen:

<https://secure.fera.defra.gov.uk/beebase/index.cfm?pageid=191>

Cam gweithredu: Nid oes triniaeth feddyginiaethol, er bod Vita yn honni bod eu hychwanegiad bwyd 'Vita Gold' yn lleihau nifer y sborau yng ngholuddion y gwenyn. Yn hytrach, dylai gwenynwyr gadw eu cytrefi'n iach, a defnyddio technegau hwsmonaeth da; fel cynnal cytrefi cryf, wedi'u bwydo'n dda sy'n drech na chlefydau, gyda breninesau iach ac epilgar yn ben arnyn nhw.

Varroa

Achos: *Varroa destructor* [gwiddonyn]

Disgrifiad: Mae poblogaethau'r gwiddon yn gallu cynyddu'n gyflym iawn. Mae'r gwiddon yn trosglwyddo amrywiaeth o firysau, sy'n gallu gwneud i gytrefi farw. Mae'r feirysau sy'n cael eu trosglwyddo'n cynnwys Firws Adenydd wedi'u Hanffurfio, Firws Parlys Cronig y Gwenyn a Firws Gwenyn Kashmir.



Ffigur 12: Gwiddonyn *Varroa* ar wenylen

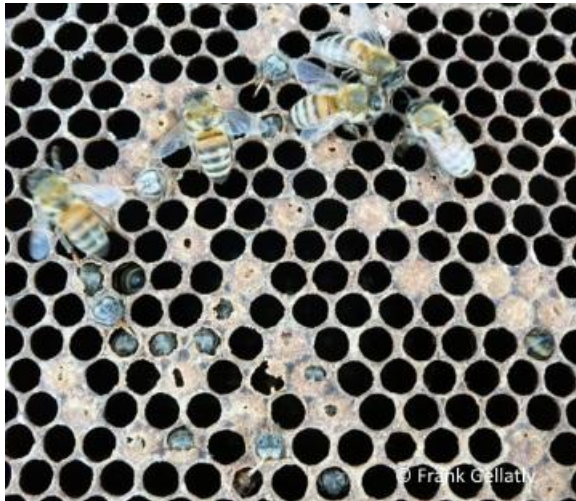
Rhagor o ddeunydd darllen: Rheoli Varroa - taflen gan Fera sydd ar gael oddi wrth eich Archwiliwr Gwenyn Tymhorol.

Cam gweithredu: Mae'n hanfodol cadw'r gwiddon varroa ar lefel y mae'r gwenyn yn gallu ei dioddef. Mae'r rhan fwyaf o wenywnwyr yn monitro lefelau'r gwiddon ac yn defnyddio system Rheoli Plâu yn Integredig.

Syndrom Gwiddon Parasitig

Achos: *Varroa destructor* [gwiddonyn]

Disgrifiad: Mag wedi marw mewn celloedd heb eu capio, a mag y mae'r gwenyn wedi bod yn ei gnoi wrth geisio cael gwared arno o'r cwch. Larfâu wedi marw, ond ni welir larfâu byw yn y ffigur cysylltiedig. Mae hyn yn awgrymu nad yw'r gwenyn yn gallu codi mag iach.



Ffigur 13: Syndrom Gwiddon Parasitig

Rhagor o ddeunydd darllen: Rheoli Varroa - taflen gan Fera sydd ar gael oddi wrth eich Archwiliwr Gwenyn Tymhorol.

Cam gweithredu: Er mwyn atal Syndrom Gwiddon Parasitig rhag datblygu, mae'n hanfodol rheoli gwiddon varroa fel bod y gwenyn yn gallu eu dioddef. Mae'r rhan fwyaf o wenywyr yn monitro lefelau'r gwiddon ac yn defnyddio system Rheoli Plâu yn Integredig.

Mag Sachau

Achos: Firws Mag Sachau

Disgrifiad: Mae'r larfâu afiach yn methu troi'n chwilerod ac yn marw mewn celloedd sydd wedi'u capio. Yn aml mae tyllau yng nghapiau'r celloedd hefyd. Mae larfâu'n sychu allan o sach lawn hylif gyda'u pennau i fyny yn y gell, ac yn troi'n gen sy'n edrych fel 'Sliper Tsieineaidd'.



Ffigur 14: Mag Sachau - 'Sliper Tsieineaidd'

Rhagor o ddeunydd darllen:

<https://secure.fera.defra.gov.uk/beebase/index.cfm?pageId=199>

Cam gweithredu: Nid oes triniaeth ar gael.